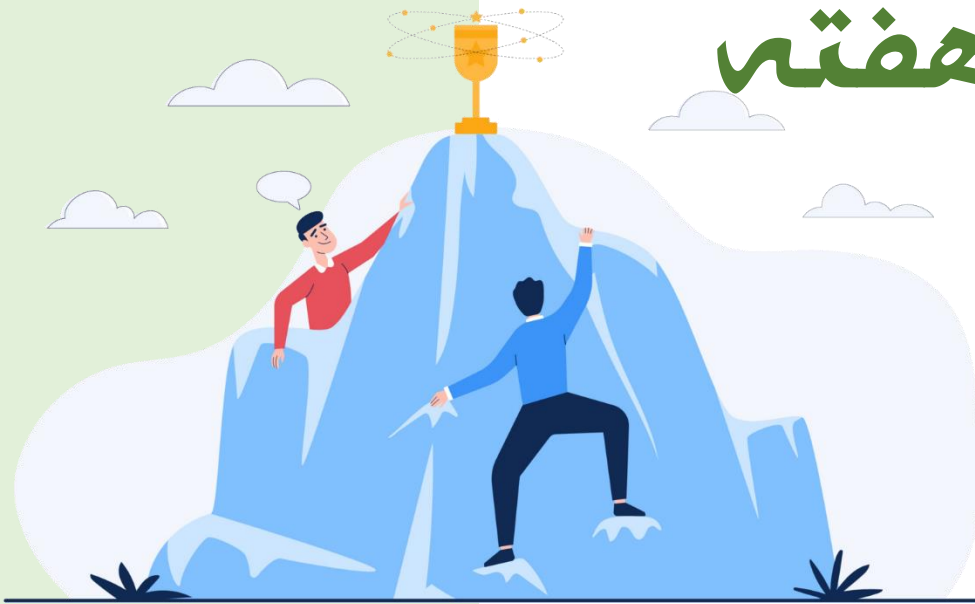


نظام ایده‌ها و نیازها

چالش هفته

تاریخ: ۱۴۰۲/۰۸/۲۷



به منظور کمک به کاربردی نمودن دانش، تحقیقات و پارسا(پایان‌نامه و رساله)های دانشگاهی، پایش و پردازش نیازهای کشور، مشارکت عموم متخصصین جامعه در حل مسائل و استفاده از ظرفیت‌های گسترده موجود در کشور، در کلیه سطوح و تکمیل زنجیره ایده تا تجاری سازی نوآوری‌ها، دستاوردهای پژوهشی و اختراعات، در جهت ساختن ایرانی پیشرو، توسعه یافته و ایجاد بستر مناسب برای تمام ایرانیان مشتاق خدمت و علاقه مند به مشارکت، در سامانه نظام ایده‌ها و نیازها ، توسط موسسه استنادی و پایش علم و فناوری جهان اسلام (ISC) به آدرس <https://nan.ac> در سال ۱۴۰۱ معرفی شده است. نظام ایده‌ها و نیازها شبکه نظام یافته، فعال، زنده و برخط است که ارتباط و تعامل بین "نیازپرداز" و "ایده‌پرداز" را در جهت تحقق اهداف مشخص شده، در سطح ملی برقرار می کند.

ارتباط با ما



۰۷۱-۳۶۴۶۸۱۱۴ ۰۷۱-۳۶۸۹۸۴۰۱



info@nan.ac



شیراز، بلوار جمهوری اسلامی، خیابان جام جم ، موسسه
استنادی و پایش علم و فناوری جهان اسلام (ISC)

کد پستی: ۷۱۹۴۶-۹۴۱۷۳

حوزه موضوعی: فنی و مهندسی، علوم و مهندسی صنایع



استفاده مجدد از میعان حاصل شده درخت تولید رب گوجه فرنگی

درخت تولید رب گوجه فرنگی در روز حدود ۱۰۰ متر مکعب میعان حاصل میشود. این مایع دارای ذرات و ناخالص است و مد نظر است به جهت صرفه جویی آب در این صنعت، میعان حاصل شده فیلتر شده و بوی آن گرفته شده تا مجددا درخت شستشوی گوجه فرنگی استفاده شود. ایده پردازان محترم لازم است رزومه متنی، رزومه تصویری مرتبط با اینگونه کارهای اجرایی، لیست دستگاه های آزمایشگاهی موجود در دانشگاه که (مورد نیاز و مرتبط با این پروژه است)، زمان حل مساله، قیمت مورد نظر برای حل کامل مساله را ارسال فرمایند.

لینک نیاز:

<https://nan.ac/ViewNeed/6499E934211C9AD27C5421AAB5A78723>

شناسه DOR نیاز: 20.1001.4.G570000=.2023.11.08.0.7:

مالک نیاز: دانشگاه نیشابور



استفاده از تفاله گوجه به عنوان رنگ به جای رنگ مصنوعی

در تفاله گوجه، به ویژه در تفاله پوست گوجه، رنگ قرمز موجود است. راهکاری نیاز است تا بتوان این رنگ را جدا نمود و مجدداً به عنوان رنگ به جای رنگ مصنوعی به رب اضافه نمود. همچنین میتواند به عنوان رنگزای کالای نساجی مورد استفاده قرارگیرد. ایده پردازان محترم لازم است رزومه متنی، رزومه تصویری مرتبط با اینگونه کارهای اجرایی، لیست دستگاه های آزمایشگاهی موجود در دانشگاه که (مورد نیاز و مرتبط با این پروژه است)، زمان حل مساله، قیمت مورد نظر برای حل کامل مساله را ارسال فرمایند.

لینک نیاز:

<https://nan.ac/ViewNeed/DD60EFB59D0879A5E5393946B4F66476>

شناسه DOR نیاز: 20.1001.4.G970000=.2023.11.08.0.2:

مالک نیاز: دانشگاه نیشابور

ارتباط با ما

info@nan.ac ✉

۰۷۱-۳۶۸۹۸۴۰۱ ۰۷۱-۳۶۴۶۸۱۱۴ 📞

شیراز، بلوار جمهوری اسلامی، خیابان جام جم، موسسه استنادی و پایش علم و فناوری جهان اسلام (ISC) 📍
کد پستی: ۷۱۹۴۶-۹۴۱۷۳

حوزه موضوعی: فنی و مهندسی، علوم و مهندسی صنایع



مطلوب است مکانیزمی برای جداسازی گوجه نارس از گوجه رسیده در انتهای خط شستشوی طراحی و قرار داده شود تا بتواند گوجه های نارس را از مسیر خارج نماید. ایده پردازان محترم لازم است رزومه متنی، رزومه تصویری مرتبط با اینگونه کارهای اجرایی، لیست دستگاههای آزمایشگاهی موجود در دانشگاه که (مورد نیاز و مرتبط با این پروژه است)، زمان حل مساله، قیمت مورد نظر برای حل کامل مساله را ارسال فرمایند.

لینک نیاز:

<https://nan.ac/ViewNeed/16ED6872017D85C4AA287037DD8941DC>

شناسه DOR نیاز: 20.1001.4.GD70000=2023.11.08.0.7

مالک نیاز: دانشگاه نیشابور



مکانیزم برای جداسازی گوجه نارس از گوجه رسیده در انتهای خط شستشو

ارتباط با ما

info@nan.ac ✉

۰۷۱-۳۶۸۹۸۴۰۱ ۰۷۱-۳۶۴۶۸۱۱۴ 📞

شیراز، بلوار جمهوری اسلامی، خیابان جام جم، موسسه استنادی و پایش علم و فناوری جهان اسلام (ISC) 📍

کد پستی: ۷۱۹۴۶-۹۴۱۷۳

حوزه موضوعی: فنی و مهندسی، مهندسی پزشکی



ستاد توسعه فناوری‌های پزشکی بازساختی و سلول‌های بنیادی، در راستای مأموریت خود مطابق با سند ملی علوم و فناوری‌های سلول‌های بنیادی مورخ ۲۳ مهرماه ۱۳۹۲ مصوب شورای عالی انقلاب فرهنگی از طرح‌های فناورانه این حوزه در پنج گروه زیر در راستای اهداف و اولویت‌های خود حمایت به عمل می‌آورد:

• حمایت از رساله‌های دکتری تخصصی (PhD) مصوب مهر ۱۴۰۱ تا مهر ۱۵ مهر ۱۴۰۲ (زمان فراخوان) در زیر گروه الف

• حمایت از رساله‌های دکتری تخصصی (PhD) مصوب مهر ۱۴۰۱ تا مهر ۱۵ مهر ۱۴۰۲ (زمان فراخوان) در زیر گروه ب

• حمایت از توسعه فناوری‌های مرتبط در سطح مطالعات پیش‌بالینی

• حمایت از توسعه فناوری در سطح مطالعات کارآزمایی بالینی

• حمایت از توسعه فناوری در سطح تولید تجهیزات و ملزومات فنی راهبردی مرتبط به حوزه

ایده‌پردازان محترم جهت کسب اطلاعات بیشتر به پیوست‌های این نیاز مراجعه فرمایند.

لینک نیاز:

<https://nan.ac/ViewNeed/FA4314202D8B76A1C80B8363848AD023>

شناسه DOR نیاز: 20.1001.4.G170000=.2023.11.08.0.2

مالک نیاز: ستاد توسعه فناوری‌های پزشکی بازساختی و سلول‌های بنیادی



حمایت ستاد توسعه فناوری‌های پزشکی بازساختی و سلول‌های بنیادی، از طرح‌های فناورانه این حوزه

ارتباط با ما

info@nan.ac ✉

۰۷۱-۳۶۸۹۸۴۰۱ ۰۷۱-۳۶۶۶۸۱۱۴ 📞

شیراز، بلوار جمهوری اسلامی، خیابان جام جم، موسسه استنادی و پایش علم و فناوری جهان اسلام (ISC) 📍

کد پستی: ۷۱۹۴۶-۹۴۱۷۳

حوزه موضوعی: فنی و مهندسی، تجارت الکترونیک_مهندسی کامپیوتر_ مهندسی فناوری اطلاعات و شبکه



**بررسی نقش تحول دیجیتال بر روی
 خدمات رسانی بهتر به نیروی کار /
 مشتریان**

مرکز تحقیق و توسعه شرکت خدمات ارتباطی ایرانسل (ایرانسل لبز) با هدف گسترش ارتباط با جامعه دانشگاهی و جذب نخبگان علمی، افزایش آگاهی بخشی از برند ایرانسل نزد دانشگاهیان و نیز انجام پژوهش های دانشگاهی در حوزه ارتباطات و فناوری اطلاعات در نظر دارد دور جدید حمایت از پایان نامه های مقاطع تحصیلات تکمیلی را آغاز نماید. در همین راستا، دانشجویان و اساتید علاقه مند می توانند پروپزال را در قالب ایده برای این نیاز در نظام ایده ها و نیازها ثبت کنند. دبیرخانه نظام ایده ها و نیازها ارتباط با شرکت ایرانسل را انجام خواهد داد.

لینک نیاز:

<https://nan.ac/ViewNeed/82DBD58BDBF815A443BC4DD514A2CB81>

شناسه DOR نیاز: 20.1001.4.ND70000=.2023.11.15.0.1

مالک نیاز: شرکت ایرانسل



**بررسی نقش تحول دیجیتال بر ارزش
 گذاری برای ذینفعان**

مرکز تحقیق و توسعه شرکت خدمات ارتباطی ایرانسل (ایرانسل لبز) با هدف گسترش ارتباط با جامعه دانشگاهی و جذب نخبگان علمی، افزایش آگاهی بخشی از برند ایرانسل نزد دانشگاهیان و نیز انجام پژوهش های دانشگاهی در حوزه ارتباطات و فناوری اطلاعات در نظر دارد دور جدید حمایت از پایان نامه های مقاطع تحصیلات تکمیلی را آغاز نماید. در همین راستا، دانشجویان و اساتید علاقه مند می توانند پروپزال را در قالب ایده برای این نیاز در نظام ایده ها و نیازها ثبت کنند. دبیرخانه نظام ایده ها و نیازها ارتباط با شرکت ایرانسل را انجام خواهد داد.

لینک نیاز:

<https://nan.ac/ViewNeed/14DB65504505404D9FE67923104D2A29>

شناسه DOR نیاز: 20.1001.4.NH70000=.2023.11.15.0.6

مالک نیاز: شرکت ایرانسل

ارتباط با ما

info@nan.ac 

۰۷۱-۳۶۸۹۸۴۰۱ ۰۷۱-۳۶۴۶۸۱۱۴ 

شیراز، بلوار جمهوری اسلامی، خیابان جام جم، موسسه استنادی و پایش علم و فناوری جهان اسلام (ISC) 
 کد پستی: ۷۱۹۴۶-۹۴۱۷۳

حوزه موضوعی: فنی و مهندسی، مهندسی کامپیوتر- هوش مصنوعی و رباتیک



مرکز تحقیق و توسعه شرکت خدمات ارتباطی ایرانسل (ایرانسل لبز) با هدف گسترش ارتباط با جامعه دانشگاهی و جذب نخبگان علمی، افزایش آگاهی بخشی از برند ایرانسل نزد دانشگاهیان و نیز انجام پژوهش‌های دانشگاهی در حوزه ارتباطات و فناوری اطلاعات در نظر دارد دور جدید حمایت از پایان‌نامه‌های مقاطع تحصیلات تکمیلی را آغاز نماید. در همین راستا، دانشجویان و اساتید علاقه‌مند می‌توانند پروپزال را در قالب ایده برای این نیاز در نظام ایده‌ها و نیازها ثبت کنند. دبیرخانه نظام ایده‌ها و نیازها ارتباط با شرکت ایرانسل را انجام خواهد داد.

لینک نیاز:

<https://nan.ac/ViewNeed/8D7446BBDADAFF0EF1D2F6A10295FF90>

شناسه DOR نیاز: 20.1001.4.NS70000=2023.11.15.0.6

مالک نیاز: شرکت ایرانسل



روش‌های مبتنی بر هوش مصنوعی جهت طبقه‌بندی مشتریان / شبکه فروش



مرکز تحقیق و توسعه شرکت خدمات ارتباطی ایرانسل (ایرانسل لبز) با هدف گسترش ارتباط با جامعه دانشگاهی و جذب نخبگان علمی، افزایش آگاهی بخشی از برند ایرانسل نزد دانشگاهیان و نیز انجام پژوهش‌های دانشگاهی در حوزه ارتباطات و فناوری اطلاعات در نظر دارد دور جدید حمایت از پایان‌نامه‌های مقاطع تحصیلات تکمیلی را آغاز نماید. در همین راستا، دانشجویان و اساتید علاقه‌مند می‌توانند پروپزال را در قالب ایده برای این نیاز در نظام ایده‌ها و نیازها ثبت کنند. دبیرخانه نظام ایده‌ها و نیازها ارتباط با شرکت ایرانسل را انجام خواهد داد.

لینک نیاز:

<https://nan.ac/ViewNeed/47B1F5FC27881BB09C73D66E9FFB9737>

شناسه DOR نیاز: 20.1001.4.NX70000=2023.11.15.0.1

مالک نیاز: شرکت ایرانسل



روش‌های تعیین مشوق‌های بهینه برای مشترکین بر اساس داده‌های ریز تماس و ارتباطات بین مشترکین مبتنی بر هوش مصنوعی

ارتباط با ما

info@nan.ac ✉

۰۷۱-۳۶۸۹۸۴۰۱ ۰۷۱-۳۶۴۶۸۱۱۴

شیراز، بلوار جمهوری اسلامی، خیابان جام جم، مؤسسه استنادی و پایش علم و فناوری جهان اسلام (ISC)

کد پستی: ۷۱۹۴۶-۹۴۱۷۳

حوزه موضوعی: فنی و مهندسی، مهندسی کامپیوتر-اینترنت اشیا-مهندسی فناوری اطلاعات و امنیت



مرکز تحقیق و توسعه شرکت خدمات ارتباطی ایرانسل (ایرانسل لیز) با هدف گسترش ارتباط با جامعه دانشگاهی و جذب نخبگان علمی، افزایش آگاهی بخشی از برند ایرانسل نزد دانشجویان و نیز انجام پژوهش‌های دانشگاهی در حوزه ارتباطات و فناوری اطلاعات در نظر دارد دور جدید حمایت از پایان‌نامه‌های مقاطع تحصیلات تکمیلی را آغاز نماید. در همین راستا، دانشجویان و اساتید علاقه‌مند می‌توانند پروپزال را در قالب ایده برای این نیاز در نظام ایده‌ها و نیازها ثبت کنند. دبیرخانه نظام ایده‌ها و نیازها ارتباط با شرکت ایرانسل را انجام خواهد داد.

لینک نیاز:

<https://nan.ac/ViewNeed/3A4E5E4AA40648898C64AF17E0E924F7>

شناسه DOR نیاز: 20.1001.4.P170000=.2023.11.15.0.6

مالک نیاز: شرکت ایرانسل



راهکار احراز جامعیت، اصالت و
محرمانگی داده‌ها در اینترنت اشیا
(اشیاء امن)

ارتباط با ما

info@nan.ac ✉

۰۷۱-۳۶۴۶۸۱۱۴ 📞 ۰۷۱-۳۶۸۹۸۴۰۱ 📞

شیراز، بلوار جمهوری اسلامی، خیابان جام جم، مؤسسه استنادی و پایش علم و فناوری جهان اسلام (ISC) 📍
کد پستی: ۷۱۹۴۶-۹۴۱۷۳

حوزه موضوعی: فنی و مهندسی، مهندسی کامپیوتر- نرم افزار



مرکز تحقیق و توسعه شرکت خدمات ارتباطی ایرانسل (ایرانسل لیز) با هدف گسترش ارتباط با جامعه دانشگاهی و جذب نخبگان علمی، افزایش آگاهی بخشی از برند ایرانسل نزد دانشجویان و نیز انجام پژوهش‌های دانشگاهی در حوزه ارتباطات و فناوری اطلاعات در نظر دارد دور جدید حمایت از پایان نامه‌های مقاطع تحصیلات تکمیلی را آغاز نماید. در همین راستا، دانشجویان و اساتید علاقه‌مند می‌توانند پروپزال را در قالب ایده برای این نیاز در نظام ایده‌ها و نیازها ثبت کنند. دبیرخانه نظام ایده‌ها و نیازها ارتباط با شرکت ایرانسل را انجام خواهد داد.

لینک نیاز:

<https://nan.ac/ViewNeed/DF4A5A8D82C7ED5BF81A9297CE7BE796>

شناسه DOR نیاز: 20.1001.4.P570000=2023.11.15.0.1

مالک نیاز: شرکت ایرانسل



راهکار پیاده‌سازی نرم‌افزاری الگوریتم
منحنی بیضوی (Elliptic Curve) بر روی
کارت‌های هوشمند

ارتباط با ما

info@nan.ac ✉

۰۷۱-۳۶۸۹۸۴۰۱ ۰۷۱-۳۶۴۶۸۱۱۴ 📞

شیراز، بلوار جمهوری اسلامی، خیابان جام جم، موسسه استنادی و پایش علم و فناوری جهان اسلام (ISC) 📍

کد پستی: ۷۱۹۴۶-۹۴۱۷۳

حوزه موضوعی: فنی و مهندسی، مهندسی کامپیوتر- شبکه های مخابراتی



مرکز تحقیق و توسعه شرکت خدمات ارتباطی ایرانسل (ایرانسل لبز) با هدف گسترش ارتباط با جامعه دانشگاهی و جذب نخبگان علمی، افزایش آگاهی بخشی از برند ایرانسل نزد دانشجویان و نیز انجام پژوهش های دانشگاهی در حوزه ارتباطات و فناوری اطلاعات در نظر دارد. در همین راستا، دانشجویان و اساتید علاقه مند می توانند پروپزال را در قالب ایده برای این نیاز در نظام ایده ها و نیازها ثبت کنند. دبیرخانه نظام ایده ها و نیازها ارتباط با شرکت ایرانسل را انجام خواهد داد.

لینک نیاز:

<https://nan.ac/ViewNeed/2495AC8658C1CDA58C5682A8CFFAD196>

شناسه DOR نیاز: 20.1001.4.P970000=.2023.11.15.0.6

مالک نیاز: شرکت ایرانسل



طراحی و پیاده سازی رومینگ شبکه
هوشمند به وسیله اپلت سیم کارت

ارتباط با ما

info@nan.ac

۰۷۱-۳۶۸۹۸۴۰۱ ۰۷۱-۳۶۴۶۸۱۱۴

شیراز، بلوار جمهوری اسلامی، خیابان جام جم، موسسه استنادی و پایش علم و فناوری جهان اسلام (ISC)
کد پستی: ۷۱۹۴۶-۹۴۱۷۳

حوزه موضوعی: فنی و مهندسی، مهندسی کامپیوتر- نرم افزار- هوش مصنوعی



مرکز تحقیق و توسعه شرکت خدمات ارتباطی ایرانسل (ایرانسل لبز) با هدف گسترش ارتباط با جامعه دانشگاهی و جذب نخبگان علمی، افزایش آگاهی بخشی از برند ایرانسل نزد دانشگاهیان و نیز انجام پژوهش‌های دانشگاهی در حوزه ارتباطات و فناوری اطلاعات در نظر دارد دور جدید حمایت از پایان‌نامه‌های مقاطع تحصیلات تکمیلی را آغاز نماید. در همین راستا، دانشجویان و اساتید علاقه‌مند می‌توانند پروپزال را در قالب ایده برای این نیاز در نظام ایده‌ها و نیازها ثبت کنند. دبیرخانه نظام ایده‌ها و نیازها ارتباط با شرکت ایرانسل را انجام خواهد داد.

لینک نیاز:

<https://nan.ac/ViewNeed/CE8C37A5F103142A25F0089BED2C0D9E>

شناسه DOR نیاز: 20.1001.4.PD70000=.2023.11.15.0.1

مالک نیاز: شرکت ایرانسل



راهکارهای بهینه‌سازی الگوریتم‌های
رمزنگاری کارت‌های هوشمند

ارتباط با ما

info@nan.ac

۰۷۱-۳۶۸۹۸۴۰۱ ۰۷۱-۳۶۴۶۸۱۱۴

شیراز، بلوار جمهوری اسلامی، خیابان جام جم، موسسه استنادی و پایش علم و فناوری جهان اسلام (ISC)
کد پستی: ۷۱۹۴۶-۹۴۱۷۳

حوزه موضوعی: فنی و مهندسی، مهندسی کامپیوتر، مهندسی فناوری اطلاعات و امنیت



مرکز تحقیق و توسعه شرکت خدمات ارتباطی ایرانسل (ایرانسل لبز) با هدف گسترش ارتباط با جامعه دانشجویان و جذب نخبگان علمی، افزایش آگاهی بخشی از برند ایرانسل نزد دانشگاهیان و نیز انجام پژوهش‌های دانشگاهی در حوزه ارتباطات و فناوری اطلاعات در نظر دارد. در همین راستا، دانشجویان و اساتید علاقه‌مند می‌توانند پروپزال را در قالب ایده برای این نیاز در نظام ایده‌ها و نیازها ثبت کنند. دبیرخانه نظام ایده‌ها و نیازها ارتباط با شرکت ایرانسل را انجام خواهد داد.

لینک نیاز:

<https://nan.ac/ViewNeed/26CEE24509EAC1B8585D03A3E78F3F3F>

شناسه DOR نیاز: [20.1001.4.PH70000=2023.11.15.0.6](https://nan.ac/ViewNeed/26CEE24509EAC1B8585D03A3E78F3F3F)

مالک نیاز: شرکت ایرانسل



طراحی و پیاده‌سازی یک حمله
امنیتی به سیم کارت و ارائه راهکار
جلوگیری از آن

ارتباط با ما

info@nan.ac

۰۷۱-۳۶۸۹۸۴۰۱ ۰۷۱-۳۶۴۶۸۱۱۴

شیراز، بلوار جمهوری اسلامی، خیابان جام جم، مؤسسه استنادی و پایش علم و فناوری جهان اسلام (ISC)

کد پستی: ۷۱۹۴۶-۹۴۱۷۳



وزارت علوم، تحقیقات و فناوری
معاونت فناوری و نوآوری

نظام ایده‌ها و نیازها

مؤسسه استنادی و پایش علم و فناوری
جهان اسلام (ISC)

تاریخ: ۲۷ / ۰۸ / ۱۴۰۲

حوزه موضوعی: علوم انسانی، اشتغال زایی - اینترنت اشیا



مرکز تحقیق و توسعه شرکت خدمات ارتباطی ایرانسل (ایرانسل لیز) با هدف گسترش ارتباط با جامعه دانشگاهی و جذب نخبگان علمی، افزایش آگاهی بخشی از برند ایرانسل نزد دانشجویان و نیز انجام پژوهش‌های دانشگاهی در حوزه ارتباطات و فناوری اطلاعات در نظر دارد. در همین راستا، دانشجویان و اساتید علاقه‌مند می‌توانند پروپزال را در قالب ایده برای این نیاز در نظام ایده‌ها و نیازها ثبت کنند. دبیرخانه نظام ایده‌ها و نیازها ارتباط با شرکت ایرانسل را انجام خواهد داد.

لینک نیاز:

<https://nan.ac/ViewNeed/E04E922AA35E01589393105750737457>

شناسه DOR نیاز: 20.1001.4.NN70000=.2023.11.15.0.1

مالک نیاز: شرکت ایرانسل



بررسی نقش اینترنت اشیا بر روی
اشتغال زایی

ارتباط با ما

info@nan.ac ✉

۰۷۱-۳۶۸۹۸۴۰۱ ۰۷۱-۳۶۴۶۸۱۱۴ 📞

شیراز، بلوار جمهوری اسلامی، خیابان جام جم، مؤسسه استنادی و پایش علم و فناوری جهان اسلام (ISC)
کد پستی: ۷۱۹۴۶-۹۴۱۷۳ 📍